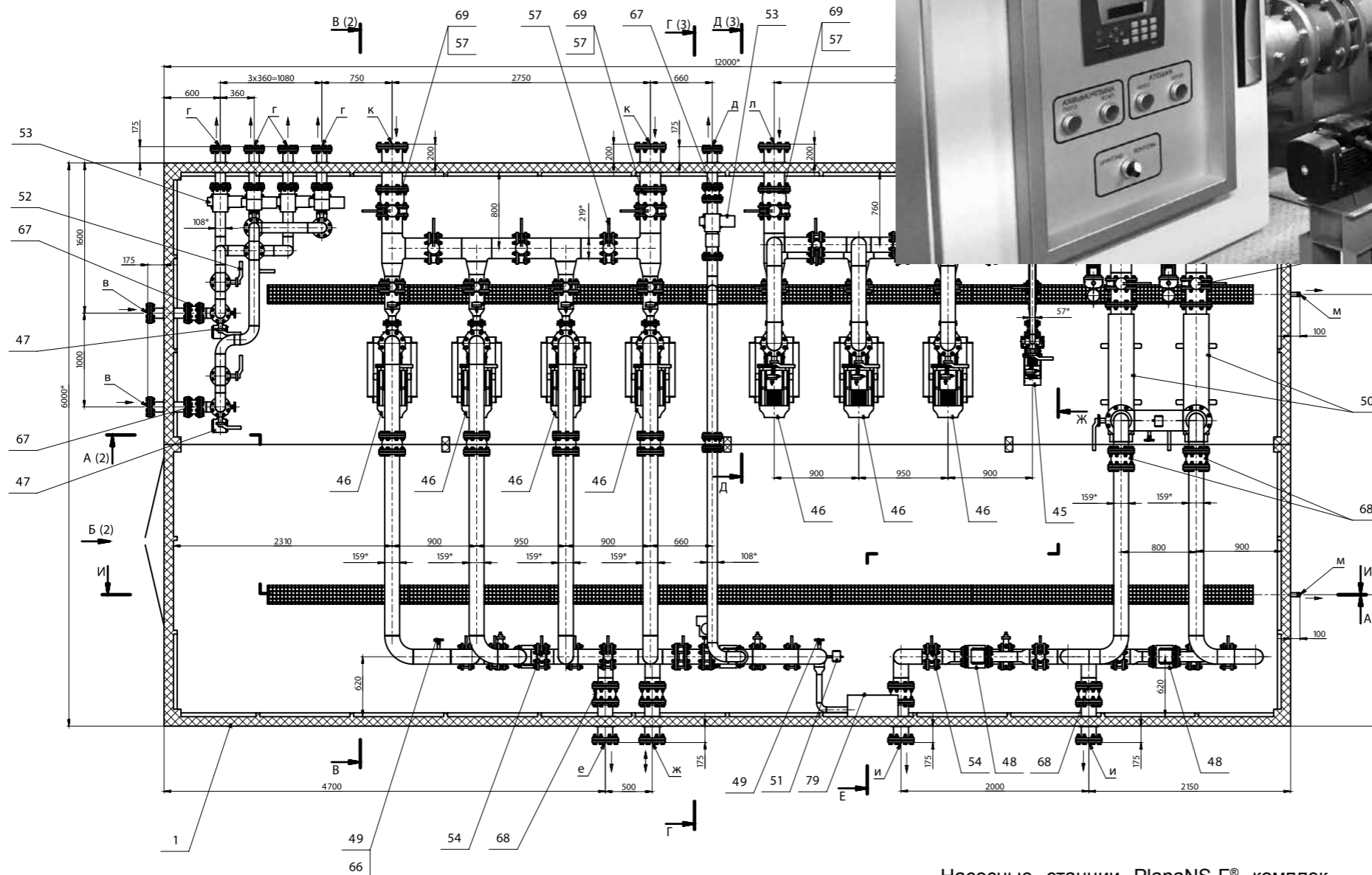


# PlanaNS-F®

Насосные станции производственно-противопожарного водоснабжения



ТУ 4859-004-25080000-2013



## Применение

Обеспечение пожарной безопасности производственных предприятий, общественных, административных и жилых зданий

Производственное водоснабжение

Насосные станции PlanaNS-F® относятся к оборудованию постоянной готовности, обеспечивающему подачу воды в систему противопожарного водоснабжения в любое время суток в объеме, необходимом для тушения пожара и очагов возгорания на производственных, инфраструктурных и социальных объектах. Насосные станции PlanaNS-F® могут совмещать функции хозяйственного и противопожарного водоснабжения, осуществлять дополнительную очистку и обработку (обеззараживание) подаваемой воды.

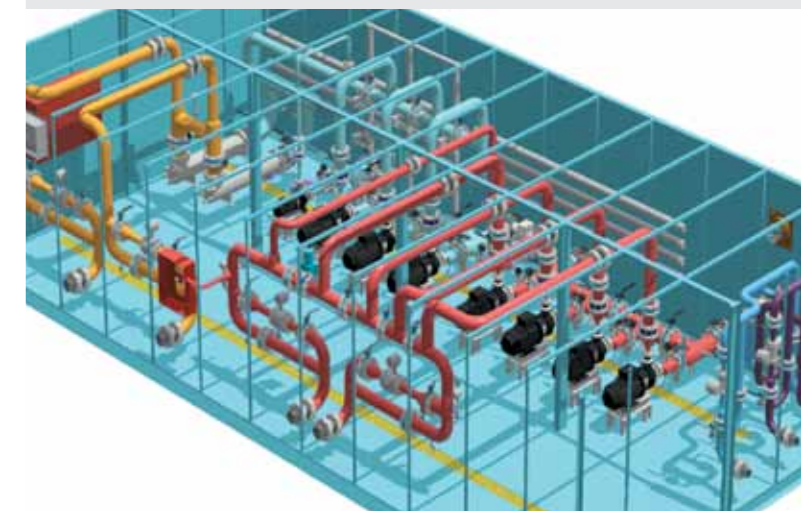
Насосные станции PlanaNS-F® комплектуются основными, резервными и жockey-насосами, трубопроводной обвязкой и запорно-регулирующей арматурой, КИП, системой автоматизированного управления и сигнализации.

По отдельному заказу поставляются резервуары противопожарного запаса, камеры пожарных гидрантов.

Насосные станции PlanaNS-F® поставляются в вариантах исполнения:

- Блочно-модульное, комплектное, «северное»
- Для монтажа в здании заказчика

Особенностью насосных станций является возможность различной комплектации и конфигурации насосного оборудования в зависимости от целей применения.



## PlanaModul-F-8

Камеры пожарных гидрантов. Сибур, Вынгапуровский ГПЗ.

